

# KRAJSKÝ ÚŘAD

JIHOČESKÝ KRAJ

Odbor dopravy a silničního hospodářství

Oddělení silničního hospodářství

U Zimního stadionu 1952/2

370 76 České Budějovice



KUCBX01BUFRQ

Naše č. j.: KUJCK 42616/2024  
Sp. zn.: ODSH 40266/2024/mahov SO  
Vyřizuje: Bc. Marcela Hovorková  
Telefon: 386 720 543  
E-mail: hovorkova@kraj-jihocesky.cz  
Datum: 28. 3. 2024

## VEŘEJNÁ VYHLÁŠKA

### OPATŘENÍ OBECNÉ POVAHY

#### STANOVENÍ PŘECHODNÉ ÚPRAVY PROVOZU NA SILNICI I. TŘÍDY

Krajský úřad Jihočeského kraje, odbor dopravy a silničního hospodářství v Č. Budějovicích, jako věcně a místně příslušný správní orgán podle § 77 odst. 1 písm. b) zákona č. 361/2000 Sb., o provozu na pozemních komunikacích, ve znění pozdějších předpisů (dále jen „zákon o provozu na pozemních komunikacích“), po předchozím písemném vyjádření Policie ČR, Krajského ředitelství policie Jč kraje, odboru služby dopravní policie České Budějovice č.j.: KRPC-723-3/ČJ-2024-0200DP ze dne 21.03.2024

#### STANOVUJE

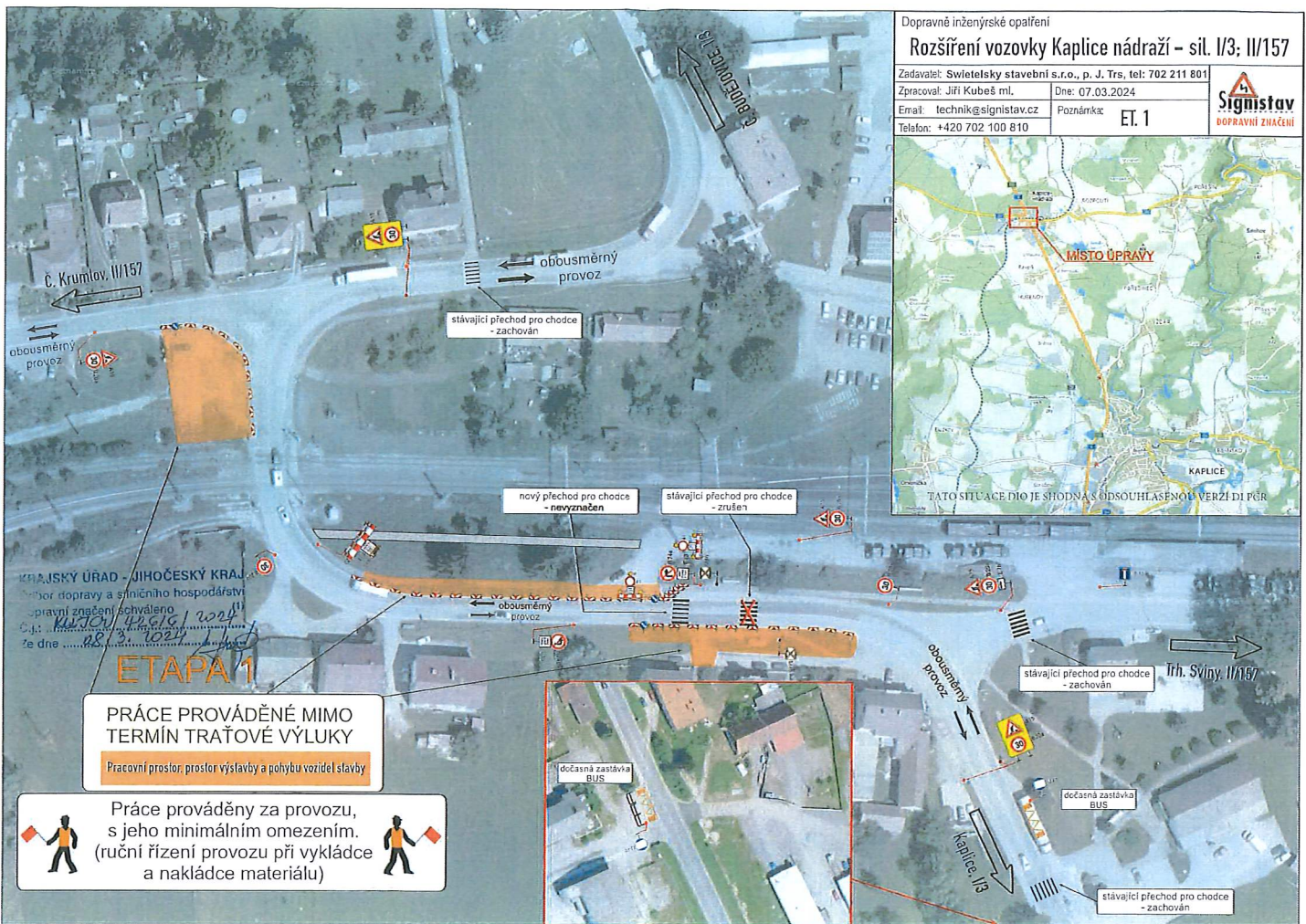
žadateli **SWIETELSKY stavební s.r.o., IČ: 48035599, odšť.závod Dopravní stavby JIH, oblast Český Krumlov, provoz Kájov, Kájov 168, 382 21 Kájov**  
zastoupen na zákl. plné moci: Signistav s.r.o., Na Návsi 3, 373 81 Hrdějovice, IČ: 260 72 700

**přechodnou úpravu provozu silnice I/3 v lokalitě Kaplice nádraží, okr. Č. Krumlov**

**v rámci realizace stavebních prací: „I/3 Kaplice nádraží – odstranění rizik č. 19 - 21“, etapa 1, v termínu od 04.04.2024 – 08.05.2024, (dle doloženého DIO).**

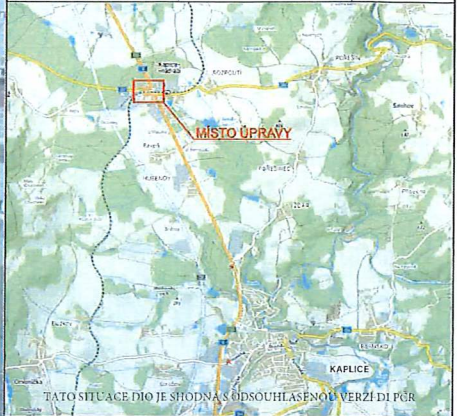
#### Za těchto podmínek:

- Přechodná úprava provozu bude vyznačena ve smyslu předloženého návrhu dopravně inženýrského opatření, který je nedílnou přílohou tohoto stanovení.
- Zodpovědným pracovníkem za provedení dopravního opatření je **Ing. Michal Pavlík, tel.: 725 966 130**, (stavbyvedoucí spol. SWIETELSKY stavební s.r.o.).
- Žadatel v plném rozsahu zodpovídá za stav přechodného dopravního značení, které je povinen průběžně udržovat v řádném stavu a v předepsaném rozsahu. Za tímto účelem je žadatel povinen nejméně 1x denně, provádět jeho pravidelné kontroly a neprodleně zajistit odstranění všech zjištěných závad.
- Dopravní značení bude osazeno odbornou firmou před zahájením prací dle podmínek stanovených ve vyjádření Policie ČR KŘP JčK OSDP České Budějovice č.j.: KRPC-723-3/ČJ-2024-0200DP ze dne 21.03.2024.
- Při stavbě nedojde k poškozování a znečišťování komunikací v okolí stavby, budou učiněna taková opatření, aby tomuto nedošlo. Pokud i přes přijatá opatření k tomuto dojde, budou ihned učiněna opatření k odstranění závady.
- Dopravní značení na místě osadí vždy odborná firma dle DIO a TP 66. Pokud by bylo trvalé dopravní značení v rozporu s přechodným, musí být trvalé dopravní značení zakryto příp. odstraněno po dobu stavby.
- Povrch činné plochy dopravního značení : reflexní.
- Velikost dopravních značek : základní rozměrová řada.



Dopravně inženýrské opatření  
**Rozšíření vozovky Kaplice nádraží - sil. I/3; II/157**

Zadavatel: Svietelsky stavební s.r.o., p. J. Trs, tel: 702 211 801	Dne: 07.03.2024	<b>Signistav</b> DOPRAVNÍ ZNAČENÍ
Zpracoval: Jiří Kubeš ml.	Poznámka: ET. 1	
Email: technik@signistav.cz	Tel: +420 702 100 810	



KRAJSKÝ ÚŘAD - JIHOČESKÝ KRAJ  
 odbor dopravy a silničního hospodářství  
 Dopravní značení schváleno  
 Č.j.: 42616/2024  
 ze dne 08.03.2024

**ETAPA 1**

**PRÁCE PROVÁDĚNÉ MIMO  
 TERMÍN TRATOVÉ VÝLUKY**

Pracovní prostor: prostor výstavby a pohybu vozidel stavby

Práce prováděny za provozu,  
 s jeho minimálním omezením.  
 (ruční řízení provozu při vykládce  
 a naložce materiálu)