

Město Kaplice
Zastupitelstvo města Kaplice

Obecně závazná vyhláška města Kaplice
o zákazu konzumace alkoholických nápojů na veřejně přístupném místě

Zastupitelstvo města Kaplice se na svém zasedání dne 10.02.2025 usnesením č. 341 usneslo vydat na základě § 17 odst. 2 písm. a) zákona č. 65/2017 Sb., o ochraně zdraví před škodlivými účinky návykových látek, ve znění pozdějších předpisů, a v souladu s § 10 písm. a) § 10 písm. d) a § 84 odst. 2 písm. h) zákona č. 128/2000 Sb., o obcích (obecní zřízení), ve znění pozdějších předpisů, tuto obecně závaznou vyhlášku (dále jen „vyhláška“):

Čl. 1

Úvodní ustanovení

- 1) Konzumace alkoholických nápojů je činnost, která by mohla narušit veřejný pořádek ve městě, nebo být v rozporu s dobrými mravy, ochranou bezpečnosti, zdraví a majetku.
- 2) Předmětem této vyhlášky je v rámci zabezpečení místních záležitostí veřejného pořádku vymezit některá veřejně přístupná místa, na kterých se zakazuje konzumace alkoholických nápojů.

Čl. 2

Vymezení některých pojmů

- 1) Alkoholickým nápojem se rozumí lihovina, víno a pivo. Alkoholickým nápojem se rozumí též nápoj, který není uveden v předchozí větě, pokud obsahuje více než 0,5 % objemových ethanolu.¹
- 2) Konzumací alkoholických nápojů na veřejném prostranství se pro účely této vyhlášky rozumí požívání alkoholického nápoje na veřejném prostranství nebo zdržování se na veřejném prostranství s otevřenou lahví anebo jinou nádobou s alkoholickým nápojem.

Čl. 3

Zákaz konzumace alkoholických nápojů

Zakazuje se konzumace alkoholických nápojů na těchto veřejně přístupných místech:

- 1) na veřejných prostranstvích vymezených v příloze č. 1 (grafická část) a příloze č. 2 (textová část), které jsou nedílnou součástí této vyhlášky,

¹ § 2 písm. f) zákona č. 65/2017., o ochraně zdraví před škodlivými účinky návykových látek, ve znění pozdějších předpisů

2) v okruhu 100 m od škol a školských zařízení² vymezených v příloze č. 3.

Čl. 4

Výjimky ze zákazu

Zákaz konzumace alkoholických nápojů na veřejných prostranstvích stanovených v čl. 3 odst. 1) této vyhlášky se nevztahuje na:

- 1) na prostory zahrádek a předzahrádek, které jsou součástí provozoven stravovacích služeb (např. restaurace, hospody, cukrárny a kavárny) během jejich provozní doby,
- 2) konzumaci alkoholických nápojů při výstavních a kulturních akcích, slavnostech, vánočních trzích, charitativních trzích, jarmarcích, veřejných vystoupeních, sportovních podnicích nebo jiných podobných akcích oznámených městu. Výjimka se vztahuje pouze ke konkrétnímu místu (lokalitě) konání této akce.

Informace o konkrétním termínu konání akcí uvedených v odst. 2 tohoto článku bude zveřejněna městem na úřední desce minimálně 5 dnů před datem konání.

Čl. 5

Účinnost

Tato obecně závazná vyhláška nabývá účinnosti 01.03.2025.

Čl. 6

Ustanovení závěrečná

Ruší se Obecně závazná vyhláška č. 8/2023 o zákazu konzumace alkoholických nápojů na veřejně přístupném místě ze dne 26.04.2023.



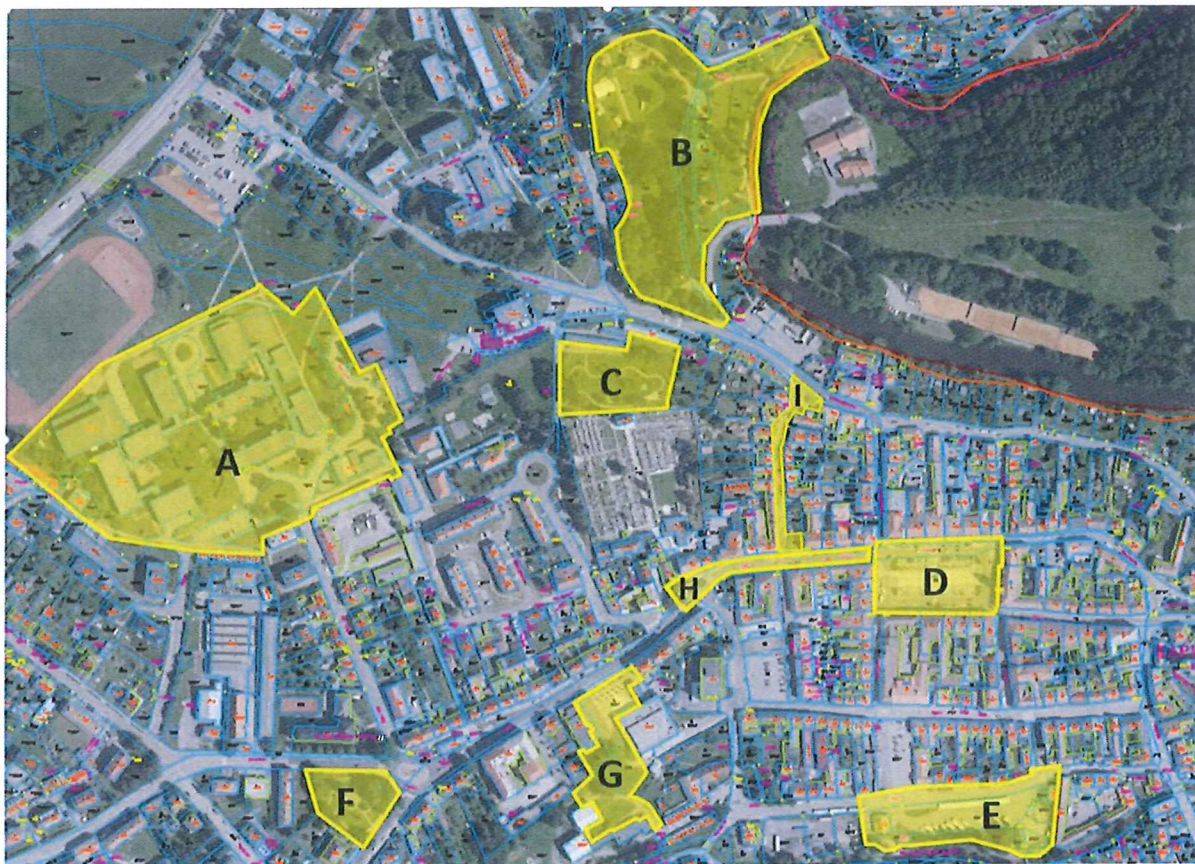
Mgr. Libor Lukš
starosta města



Mgr. Pavel Janota
místostarosta města

² § 7 odst. 3, 4, 5 zákona č. 561/2004 Sb., školský zákon, ve znění pozdějších předpisů

Příloha č. 1 k vyhlášce města Kaplice o zákazu konzumace alkoholických nápojů na veřejně přístupném místě

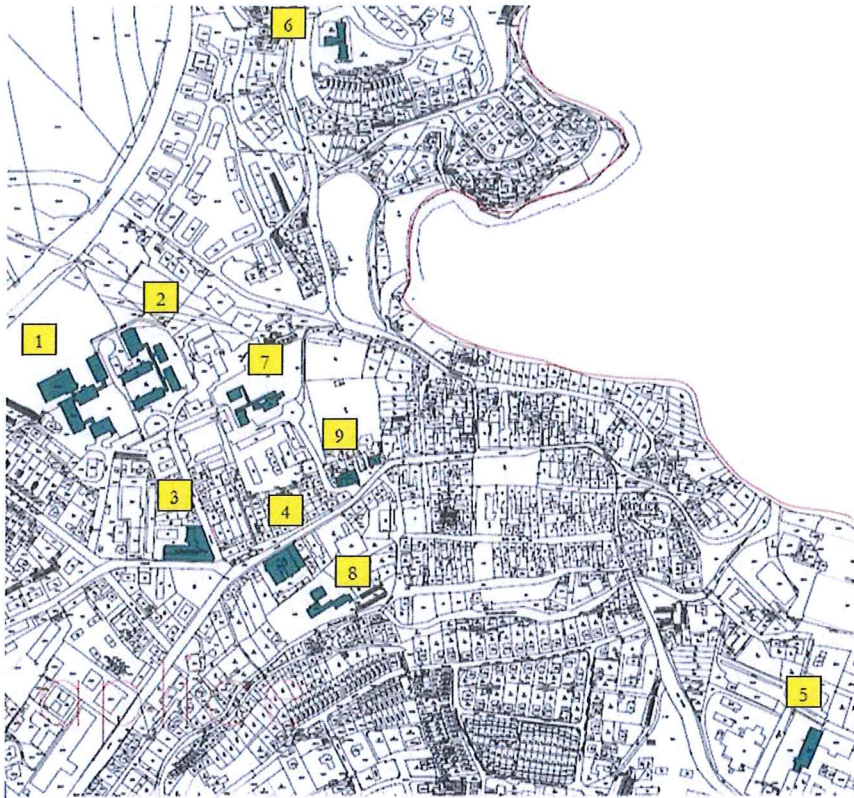


Příloha č. 2 k vyhlášce města Kaplice o zákazu konzumace alkoholických nápojů na veřejně přístupném místě

označení v příloze č. 1 situace	katastrální území Kaplice parcelní číslo
A okolí ZŠ Fantova a polikliniky	970/4
	1022/1
	1022/2
	1023/1
	1023/5
	1023/6
	1024
	1025/4
	1026/2
	1026/3
	1026/4
	1027
	1028
	1029
	1030
	1034
	1036/1
	1049/2
	1221/1
	B městský park
1384/3	
1384/4	
1385	
1386/1	
1386/2	
1386/3	
1387	
1388	
1391	
1394	
1395	
1399	
1400	
1401	

označení v příloze č. 1 situace	katastrální území Kaplice parcelní číslo
C park u zasněných oveček	121
D náměstí	20
	171
	2045
	60
E autobusové nádraží	329/1
	329/2
	329/3
	329/5
	329/6
	329/7
	330
	332
F park času	889
G Prostranství kolem KD	369
	369/1
	386/1
	389
H Linecká od náměstí k ZUŠ	368/2
	2044/13
	164
	168/1
	88
I Horská	100
	101
	142
	143/2

Příloha č. 3 k vyhlášce města Kaplice o zákazu konzumace alkoholických nápojů na veřejně přístupném místě



- 1 – ZŠ ŠKOLNÍ
- 2 – ZŠ FANTOVA
- 3 – ZŠ OMLENICKÁ
- 4, 5 – SOŠ a SOU
- 6 – MŠ 1. MÁJE
- 7 – MŠ – NOVÉ DOMOVY
- 8 – MŠ NOVÉ DOMKY
- 9 – ZUŠ

